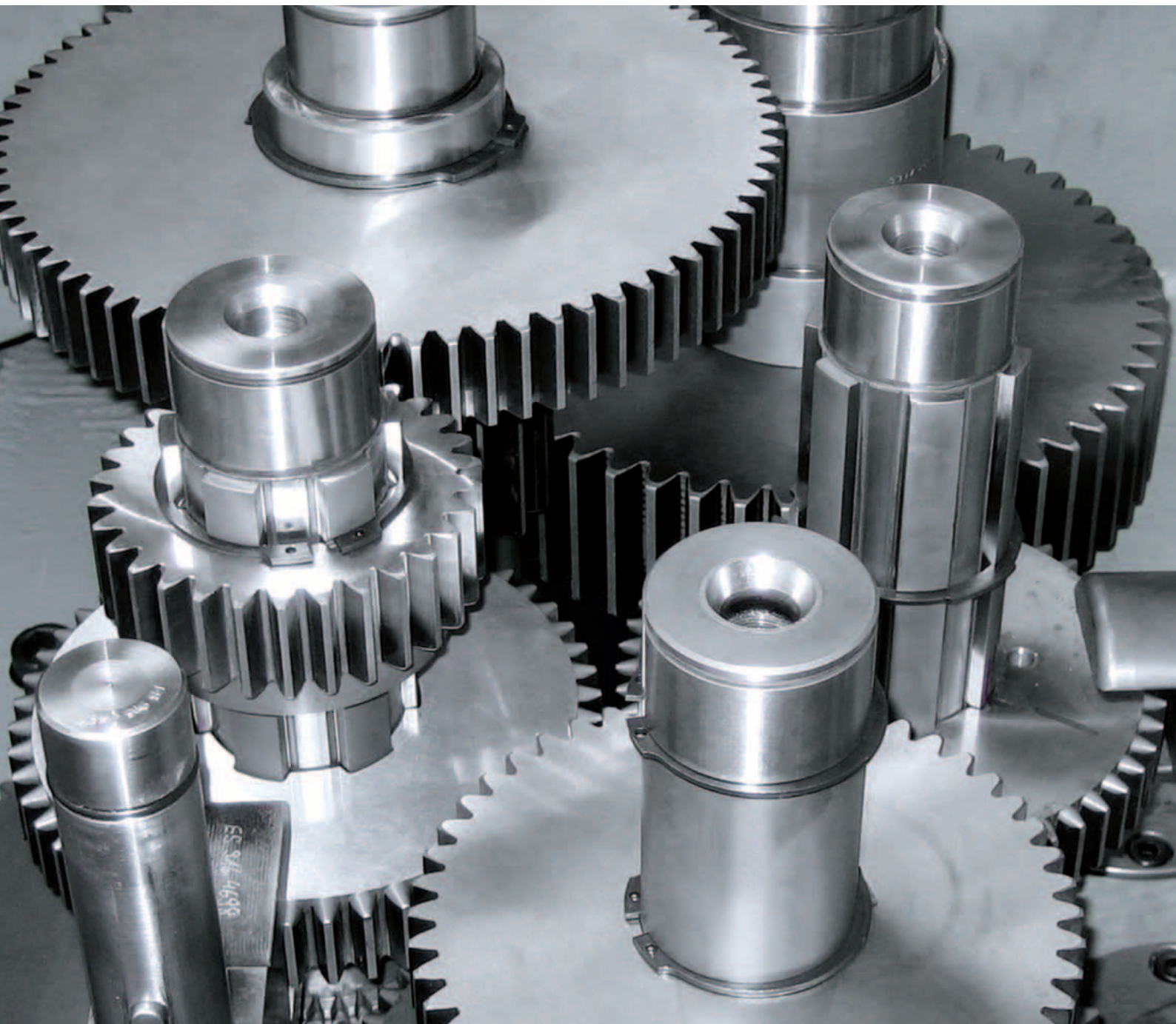


Ihr Spezialist für

Spindelantriebe
Planetengetriebe
Prüfstandsgetriebe
Stirnradgetriebe
Kegelradgetriebe
Kegelstirnradgetriebe
Extrudergetriebe
Sondergetriebe
Antriebs Elemente

 **RS**Getriebe



zertifiziert nach
ISO 9001:2008
ISO 14001:2004 + Cor 1:2009

Extrudergetriebe

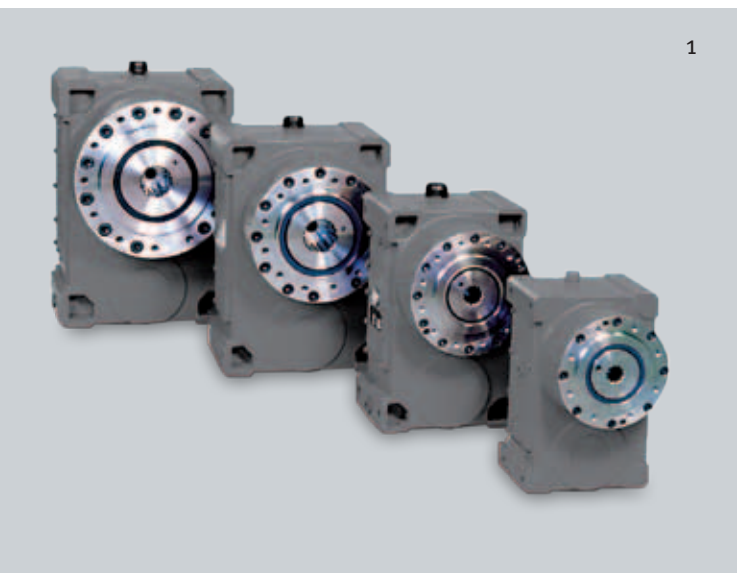
Präzise Getriebelösungen – Anpassbar an Ihre Anforderungen bieten wir Ihnen standardisierte, wälzgelagerte Getriebe für Extrusions-, Kunststoff- und Recyclinganlagen mit Drehmomenten über 100.000 Nm an.

FEX-Baureihe – die Flachextrudergetriebe, erhältlich in Z- oder U-Bauform, sind speziell für die Extrusion in der Kunststoffindustrie sowie für Recyclinganlagen konzipiert und realisiert worden. Diese Getriebe zeichnen sich durch ihre

hohe Leistungsdichte und kompakte Bauform aus. Die Baugrößen bewegen sich in einem Achsabstand von 125 mm bis zu 630 mm. Die Drehmomente dieser Ausführungen befinden sich in einem Spektrum von 420 – 55.000 Nm

mit frei wählbaren Übersetzungsverhältnissen. Optional werden die Getriebe mit Motorflansch, Kupplung und Öl-/Wasserkühler ausgestattet.

	FEX 125	FEX 160	FEX 200	FEX 250	FEX 280	FEX 320	FEX 360	FEX 420	FEX 480	FEX 560	FEX 630
AAAA - Ø	16 - 25	25 - 35	35 - 45	45 - 65	- 70	- 80	- 90	- 110	- 130	- 160	-190
P ₁ in kW	8	16	28	50	65	90	120	150	250	370	510
n ₁ in U/min	3.000	3.000	3.000	3.000	2.800	2.400	2.400	2.200	1.800	1.600	1.400
M ₂ in Nm	420	900	1.600	3.200	4.500	6.800	9.800	16.000	24.000	37.000	55.000
Drucklager	89308	29412E	29414E	29418E	29422E	29424E	29428E	29432E	29440E	29444E	29452E
C _{dyn} in kN	122	345	449	702	1.010	1.170	1.400	1.790	2.760	2.880	3.510
Standard i	10 12,5 16 20										



1



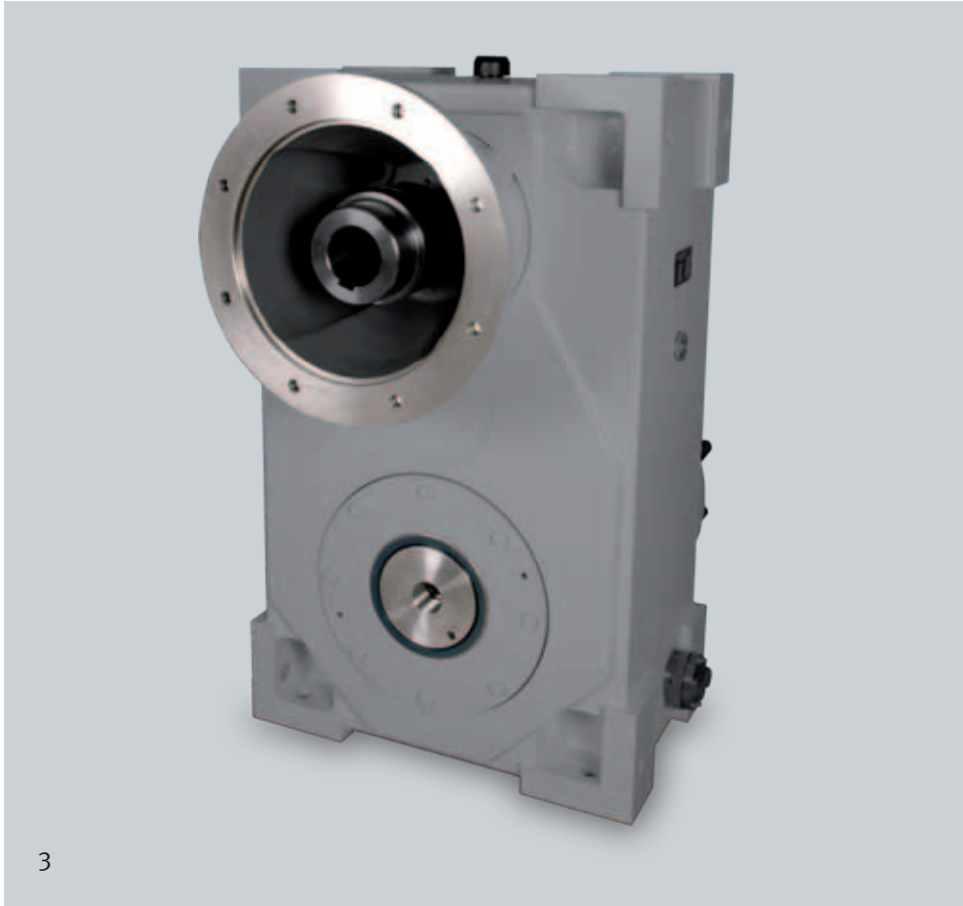
2

1 FEX-Getriebe, Z-Bauform
2 FEX-Getriebe, U-Bauform

Anwendungsbereiche – FEX-Baureihe für Recycling- und Extrusionsanlagen in der Kunststoffindustrie.

Extrudergetriebe

Qualität und Präzision



3

3 FEL-Getriebe

Anwendungsbereiche – FEL-Baureihe für Extrusions- und Spritzgussanlagen in der Kunststoffindustrie.

AAA - \varnothing	- 190
P_1 in kW	- 550
M_2 in Nm	100.000 Nm
i	auf Wunsch, mehrstufig
Bauform	Z und U

Achsabstand variabel, Einbaulage variabel



4

4 Doppelwellenextruder

Anwendungsbereiche – Die nach Kundenanfragen ausgelegten Doppelwellenextruder sind optimale Komponenten für die Kunststoff- und Lebensmittelindustrie.

FEL-Baureihe – die Flachextruder der Baureihe FEL basieren konstruktiv auf den Extrudergetrieben FEX. Die Gehäuseform ist in der Länge, dem Anwendungsfall entsprechend, anpassbar. Die Übersetzungsstufen werden in einzel-

nen Fällen mit Zwischenrädern realisiert. Die Getriebe sind bereits in vielen Bereichen als Kegel- oder Schneckenstirnradgetriebe im Einsatz. Vorrangig werden die Getriebe in der Spritzgussindustrie verwendet.

Qualität und Präzision – Zertifiziert nach ISO 9001:2008 und ISO 14001:2004 geben wir Ihnen die Garantie, dass unsere Sondergetriebe und Antriebs Elemente stets höchster Güteklasse entsprechen.

In Sonthofen entwickeln und produzieren wir präzise Getriebelösungen für unterschiedlichste Branchen.

Neben dem Einsatz in Werkzeug-, Kunststoff- und Walzwerksmaschinen bieten wir Herstellern von Nahrungsmittel- und Verpackungsmaschinen, Prüfständen

und Textilmaschinen sowie Entwicklern von Bau-, Druck- und Papiermaschinen optimale Antriebslösungen an.

Ein moderner Maschinenpark und absolute Sorgfalt bei der Montage bilden dabei die Basis für Ihren und unseren Erfolg.

RSGetriebe GmbH
Oberstdorfer Straße 24
D - 87527 Sonthofen

Tel. +49 (0) 8321 60771 - 0
Fax. +49 (0) 8321 60771 - 99

info@rsgetriebe.de

rsgetriebe.de